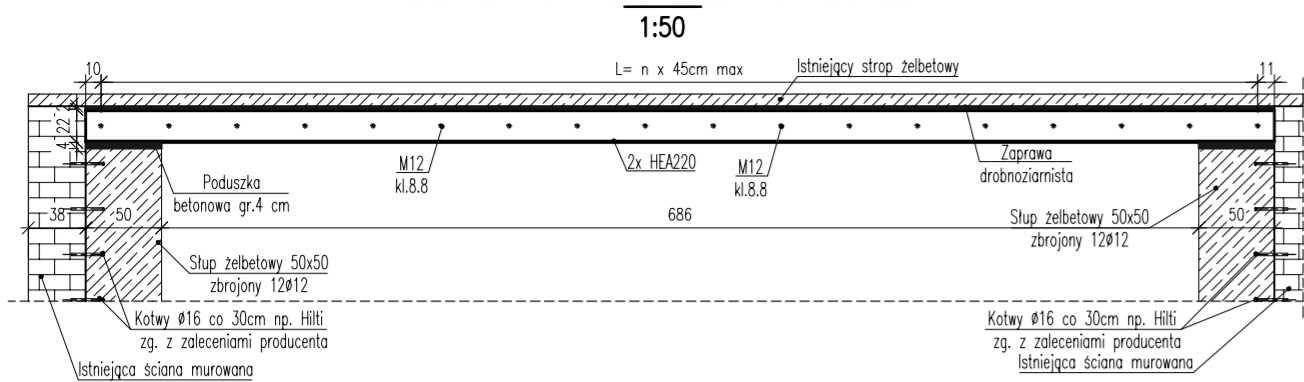
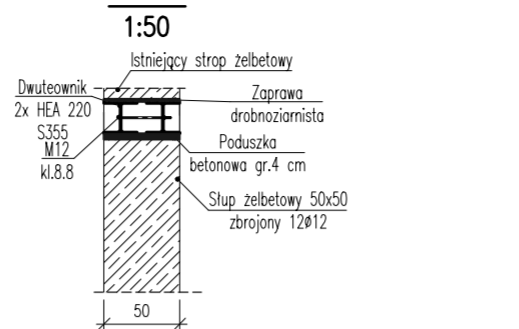


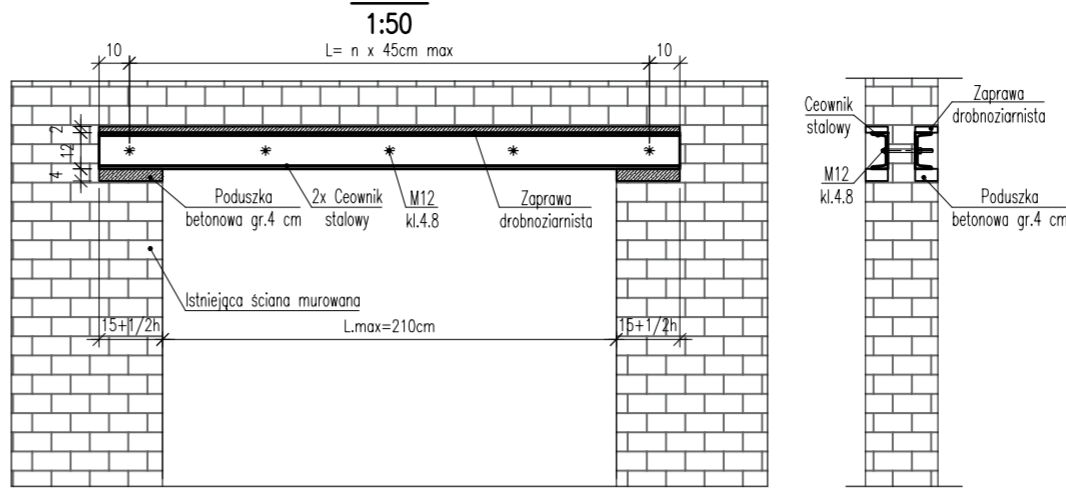
DETAL MONTAŻU BELKI STALOWEJ



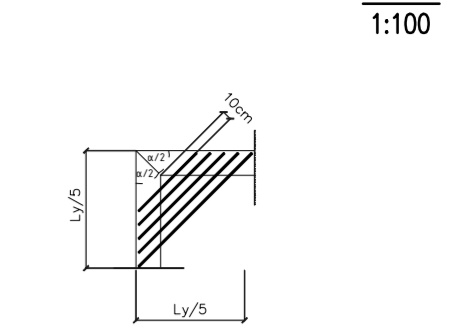
PRZEKRÓJ POPRZECZNY



DETAL MONTAŻU NADPROŻA STALOWEGO

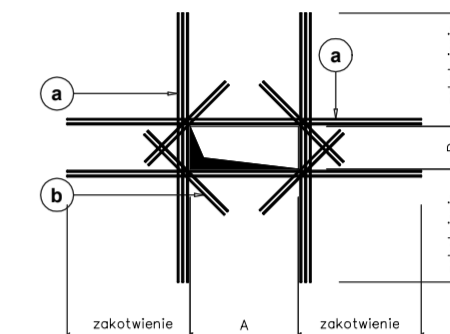


RZUT PRZYZIEMIA



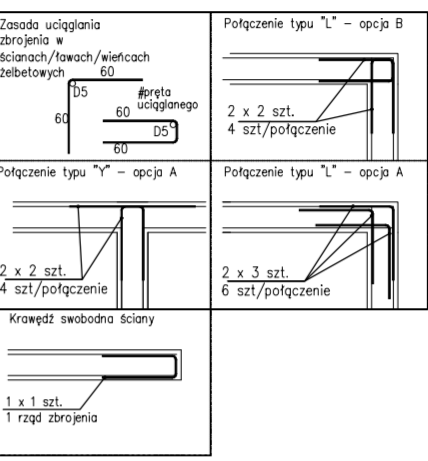
Zasady dozbrajania naroży:

Każde wypukłe naroże należy dobrać prętemi Ø10 co 10 cm. Pierwszy pręt należy ułożyć w odległości 10cm od wewnętrznego narożnika ściany. Długość prętów dobrać zachowując wymagany otulina betonu. Pręty ułożyć dołem i góra. Wyroźnieść stropu w świetle po krótszym boku. Pręty ułożyć prostopadłe do dwusiecznej kąta α naroża.

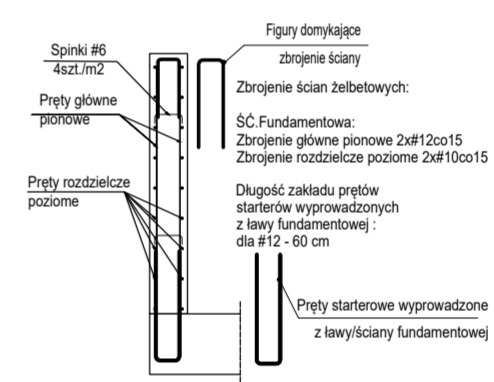


Zasady dozbrajania otworów:

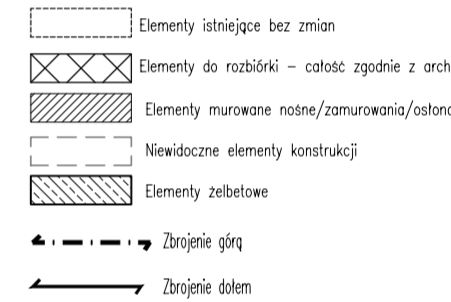
Dla otworów, dla których każdy z boków (A i B) lub średnica otworu są mniejsze od 25 cm, nie jest konieczne dodatkowe zbrojenie - zbrojenie główne rozsążyć. Dla otworów, dla których wymiary otworów (A i B) > 25 cm : 1) Ułożyć dodatkowe zbrojenie (a) i w łazibie i o średnicy niekomplementarnej przeciętą liczbę sztuk zbrojenia głównego - zbrojenie rozłożyć równomiernie po bokach otworu (minimum po 2 sztuki) 2) Ułożyć dodatkowe zbrojenie ukośne po 2 sztuki na naroże (b) w narożach otworu (pierwszy pręt ułożyć 1,5-2 cm od naroża otworu) 3) Zakotwienie prętów ukośnych od średnicy uzupełnianego zbrojenia głównego. minimum: dla Ø 10 - 50 cm, dla Ø 12 - 60 cm, dla Ø 16 - 80 cm



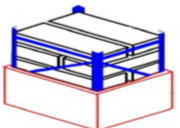
Detal ścian żelbetowych



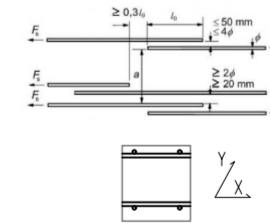
OZNACZENIA: (przekroje)



DETAL WZMOCNIENIA FILARKÓW



SCHEMAT ZAKŁADU PRĘTÓW



ZESTAWIENIE PROFILI STALOWYCH					
Nr	Nazwa	Długość elementu [m]	Ciepota [kcal/m]	Ilość [szt]	Ciepota [kg]
1	HEA220	7,860	50,50	2	793,860
2	HEA160	5,480	30,40	2	333,184
3	L40x4	6,000	2,42	8	116,160
4	Plaskownik 40x4	0,430	1,35	160	92,880
5	Plaskownik 40x4	0,300	1,35	168	68,040
	C120	1,400	13,40	2	37,520
RAZEM					1441,644

Wykaz prętów								
Nr	Średnica [mm]	Długość [mm]	Liczba [szt.]		Długość całkowita [m]			
			prętów w 1 elemencie	całkowita prętów	B500B			
					Ø6	Ø10	Ø12	Ø16
P.0 - wykonać 1 szt.								
1	12	1880	386	1	386			725,68
2	12	l=3100,00 m		1	-			3100,00
3	10	l=15,00 m		1	-		15,00	
P.1 - wykonać 1 szt.								
4	10	3690	16	1	16		59,04	
5	10	3010	19	1	19		57,19	
6	10	l=30,00 m		1	-		30,00	
Ściana żelbetowa (długość L=57,76 mb)								
7	10	l=1100,00 m		1	-		1100,00	
8	12	1880	386	1	386			725,68
9	12	l=1100,00 m		1	-			1100,00
10	6	l=22,20 m		1	-		22,20	
W.U1 25x30 (długość L=76,80 m)								
1	12	88320	4	1	4			353,28
2	6	855	385	1	385	329,18		
Sz.1 - wykonać 2 szt.								
1	12	4440	12	2	24			106,56
2	12	1089	12	2	24			26,14
3	6	1395	29	2	58	80,91		
Sz.0 - wykonać 2 szt.								
1	12	1940	12	2	24			46,56
2	12	1089	12	2	24			26,14
3	6	1600	30	2	60	96,00		
W.U1_1 - wykonać 4 szt.								
1	6	170	20	4	80	13,60		
2	16	1000	10	4	40			40,00
3	12	1940	18	4	72			139,68
Długość całkowita wg średnic						[m]	541,9	1261,3
Masa 1 m pręta						[kg/m]	0,222	0,617
Masa prętów wg średnic						[kg]	120,3	778,2
Masa prętów wg gatunków stali						[kg]		6600,2
Masa całkowita						[kg]		6601

UWAGI OGÓLNE:

- PROJEKT KONSTRUKCYJNY ROZPATRYWAĆ ŁĄCZNIE Z PROJEKTEM ARCHITEKTONICZNYM I PROJEKTEM BRANŻOWYM.
- RYSEK Należy rozpatrywać łącznie z podanymi rysunkami konstrukcyjnymi i opisem technicznym.
- BEZPIECZNOŚĆ W ODRĘBIE WYKONAWCZY W ODRĘBIE KIEDY TEMPERATURA POWIERZA W ODRĘBIE NIE SPADA PONIŻEJ +5°C. Należy stosować się do założeń normowych oraz IIB dotyczących betonowania i pielęgnacji betonu, w szczególności w okresie podwyższonych i obniżonych temperatur.
- W CELU OGRANICZENIA WZROSTU RYS SKURCZONYCH Należy nie dopuszczać do nadmiernej wyciekającej wody z betonu. Należy zapewnić właściwą pielęgnację betonu w okresie dozbrajania.
- MIESZANKA BETONOWA POWINNA BYĆ ZAKŁASZCZONA NA PEŁNĄ GRUBOŚĆ KAŻDEGO ELEMENTU.
- IZOLACJE PRZEDWIOŚNE I PRZECIWMULUSOWE WYKONAĆ WG PROJEKTU ARCHITEKTURY.
- UŻYCIENIE WG PROJEKTU INSTALACJA ELEKTRYCZNEJ.
- PROJEKTANT POWINIEN BYĆ POWIADOMIONY O JAKOŚCIOWYCH NIEZGODNOŚCIACH.
- WSZYSTKIE WYMIARY PODANO W [cm] RZĘDNE W [m].
- PODANY NADPROŻY ODCZYTYWAĆ Z PROJEKTU ARCHITEKTURY.
- NADPROŻA STALOWE ZE STALI KONSTRUKCYJNEJ KLASY S355.
- OPARCIA NADPROŻY I BELEK NA MURACH I SŁUPACH WYKONAĆ ZGODNIE ZE SZKICEM BUDOWLANYM (DŁUGOŚĆ OPARCIA, PODUSZKI BETONOWE ITP.).
- PRACE MURARNE WYKONAĆ ZGODNIE Z TECHNOLOGIĄ PRODUCENTA MATERIAŁU MURARNEGO.
- DŁUGOŚĆ ZAKOTWIEŃ ORAZ ZAKŁADÓW ZEBROJENIOWYCH WYKONAĆ ZGODNIE ZE SZKICEM BUDOWLANYM ORAZ NORMĄ EC2. Należy przyjąć minimalne długości zakotwów dla prętów: #5 LA=100cm, #6 LA=100cm, #8 LA=100cm, #10 LA=100cm, #12 LA=100cm, #16 LA=150cm.
- DŁUGOŚĆ ZAKOTWIEŃ PRĘTÓW GŁÓWNYCH Należy przyjąć równą 1/4 długości przekroju w którym są kotowane.
- PODZAS PRAC ROZBIÓRKOWYCH Należy zapewnić stałość konstrukcji na każdym etapie tychże prac.
- PRACE PROWADZĄCE ZGODNIE ZE SZKICEM BUDOWLANYM. PROJEKT TECHNICZNY NIE WYCZERPUJE WSZYSTKICH ASPEKTÓW SKOMPLIKOWANYCH PRAC BUDOWLANYCH PRZY PRZEBUDOWIE. W RAZIE ROZBIEŻNOŚCI, NIEJASNOŚCI ORAZ NIEPRZEZWIDZANYCH DOKUMENTACJI, SKOMPLIKOWANYCH PRAC SKONTAKTOWAĆ SIĘ Z PROJEKTANTEM.

POZIOM PORÓWNAWCZY:	±0.00 = wg PA-B
STAL KONSTRUKCYJNA	S355JR
BETON ŚCIANY	C30/37 (B37)(WB)
BETON PODKŁADOWY I WYPEŁNIAJĄCY:	C8/10 (B10)
BETON PODZASTALYCH ELEM.:	C20/25 (B25)
OTULINA:	30mm
STAL ZBROJENIOWA:	A-IIIN BS1500S/B500B

PROJEKTOWAŁ:	mgr inż. Mateusz Roś Spec. Konstrukcyjno-budowlana do projektowania bez ograniczeń POK/0002/POK/24	
SPRAWDZIŁ:	mgr inż. Jarosław Matek Spec. Konstrukcyjno-budowlana do projektowania i do kierowania bez ograniczeń POK/0257/PWOK/21	
INWESTOR:	POWIAT LESKO LESKO UL. RYNEK 1, 38-600 LESKO	
TEMAT OPRACOWANIA:	PRZEBUDOWA POMIESZCZEŃ KOTŁOWNI W BUDYNKU SSM „BIESZCZADNIK” CELEM ZMIANY SPOSOBU UŻYTKOWANIA NA POMIESZCZENIE MAGAZYNOWE DO CELÓW OBRONNYCH ZARZĄDZANIA KRYZYSOWEGO WRAZ Z PRZYŁĄCZENIEM ELEKTRYCZNYM DO BUDYNKU NA DZIAŁCE NR 1368/49 W MIEJSCOWOŚCI LESKO.	
BRANŻA:	KONSTRUKCJA	rys. nr
RYSEK:	RZUT PRZYZIEMIA	SKALA 1:100
DATA:	GRUDZIEŃ 2025	K.2